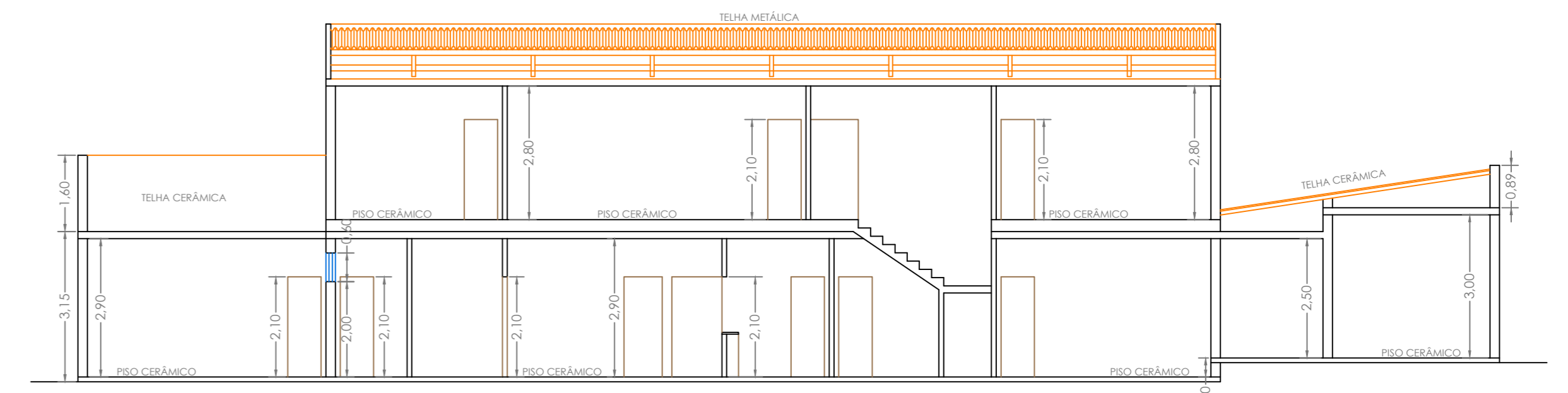
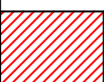


FACHADA PRINCIPAL ESC.: 1: 100

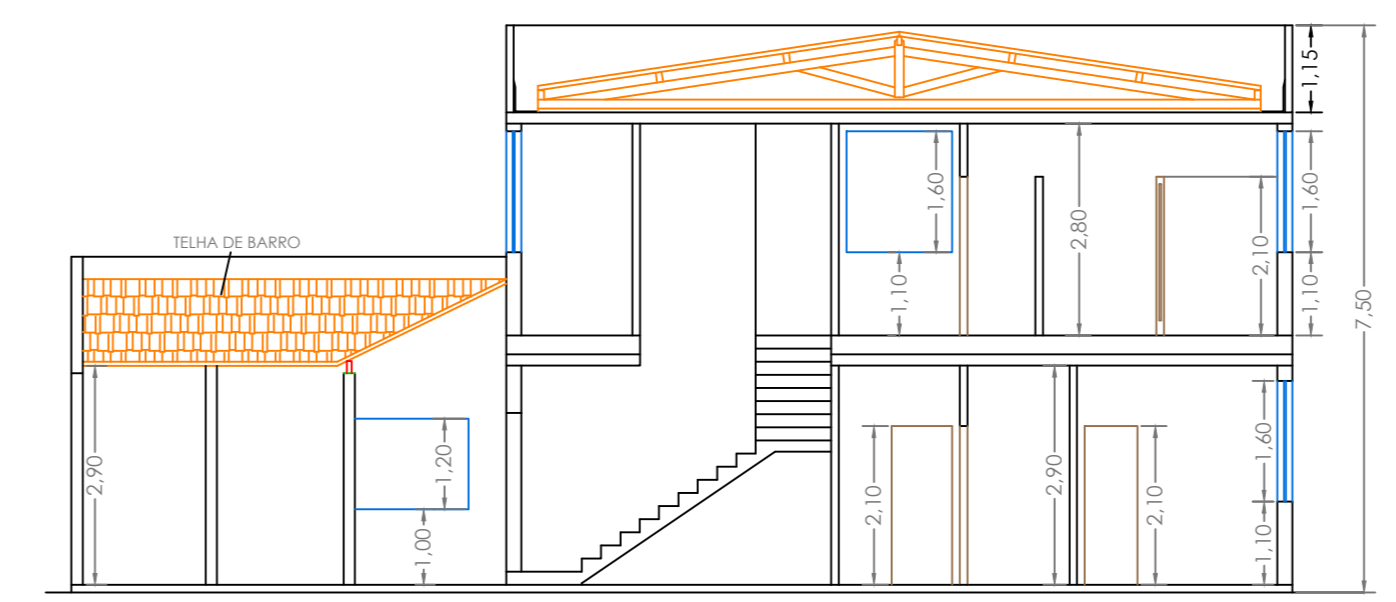


CORTE A.A ESC.: 1: 100

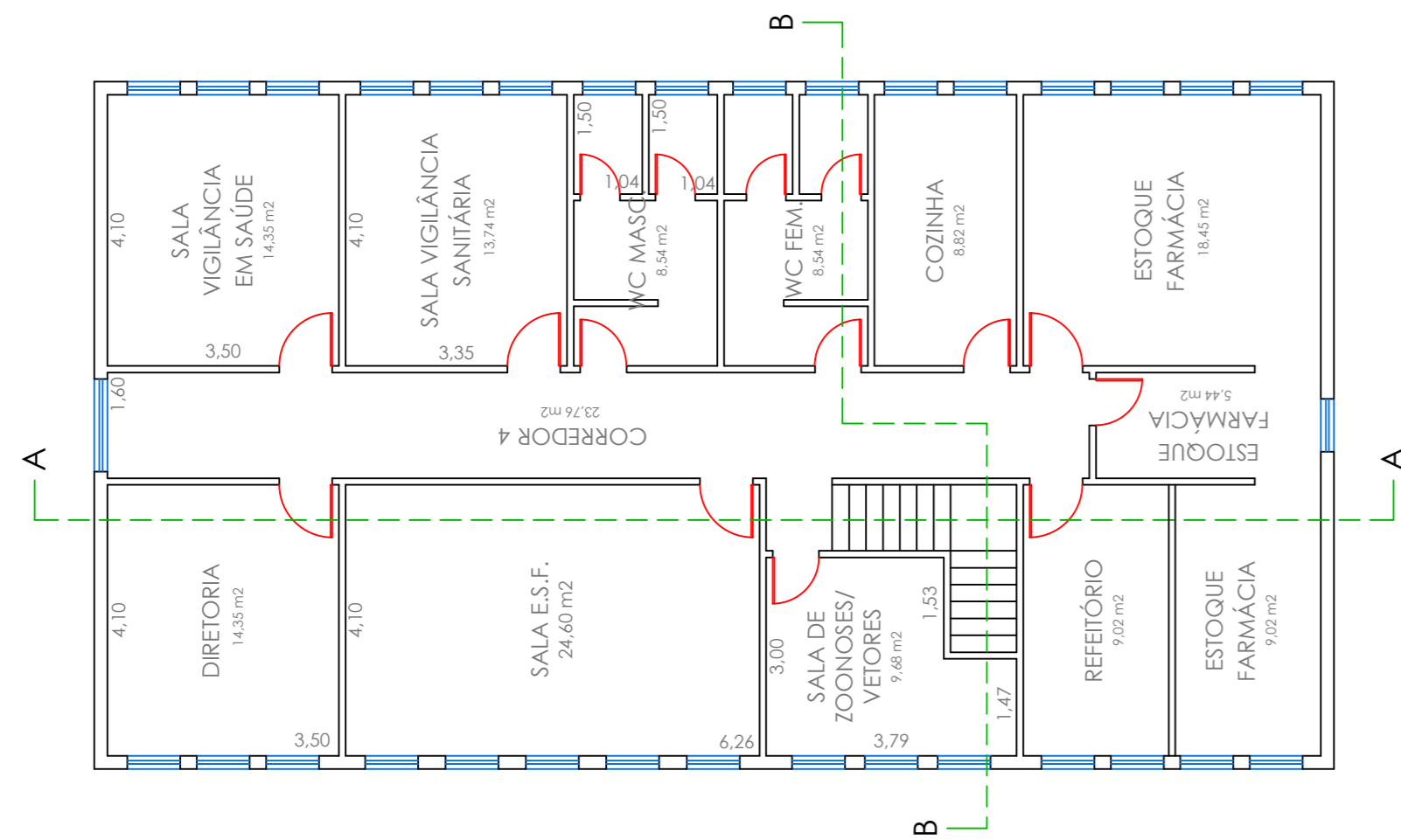
LEGENDA  
 ÁREA A AMPLIAR



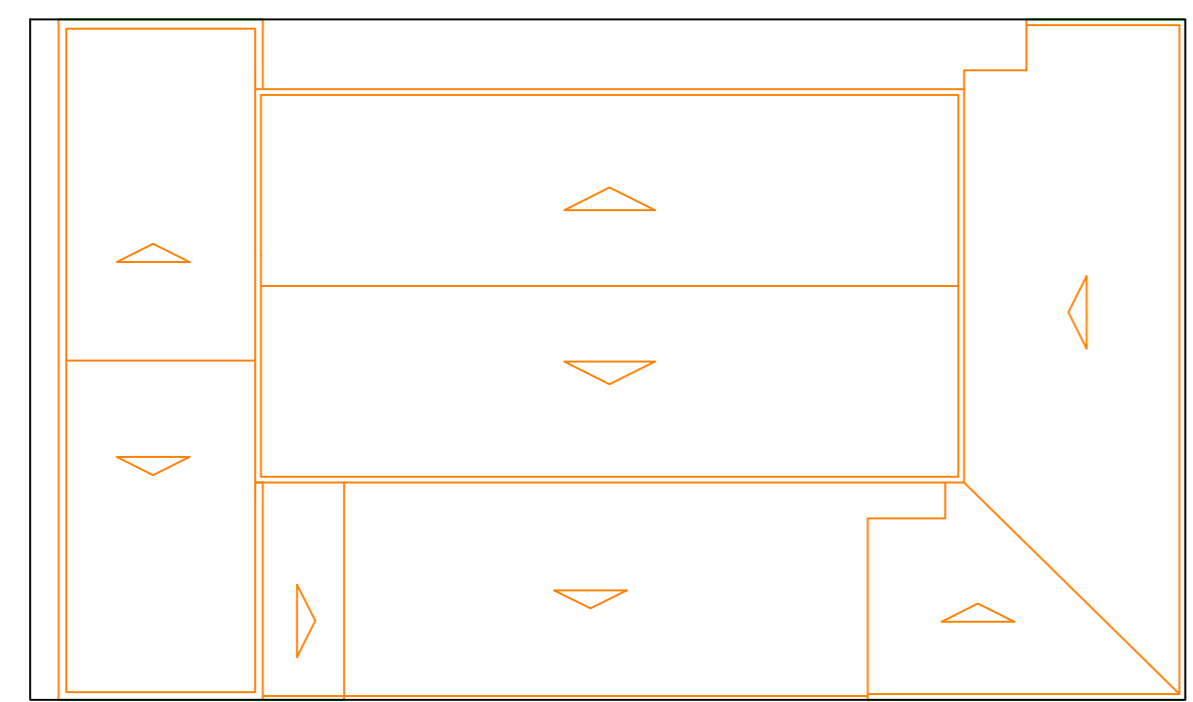
CORTE C-C (AMPLIAÇÃO) ESC.: 1: 100



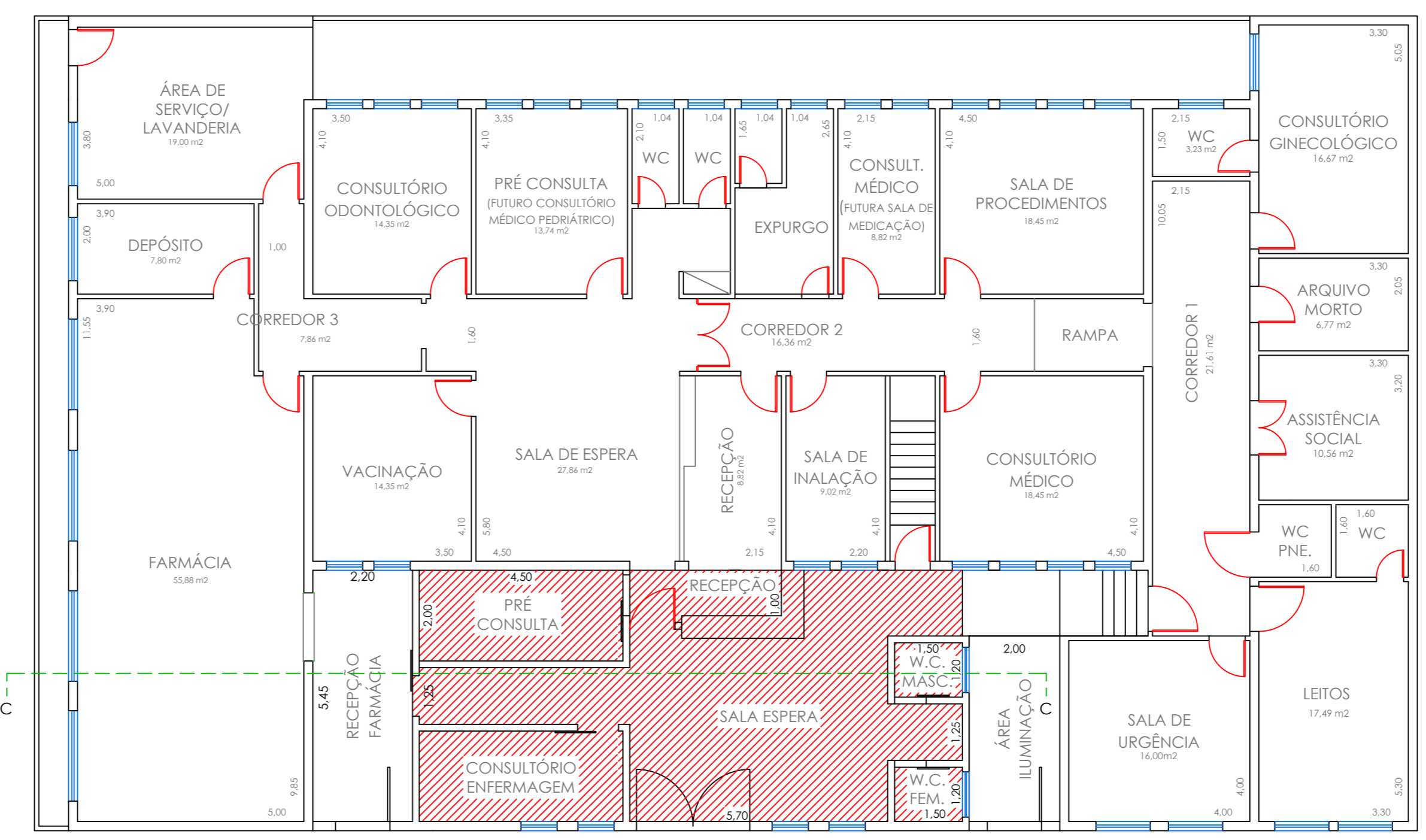
CORTE B.B ESC.: 1: 100



PLANTA BAIXA PAV. SUPERIOR ESC.: 1: 100



COBERTURA ESC.: 1: 200



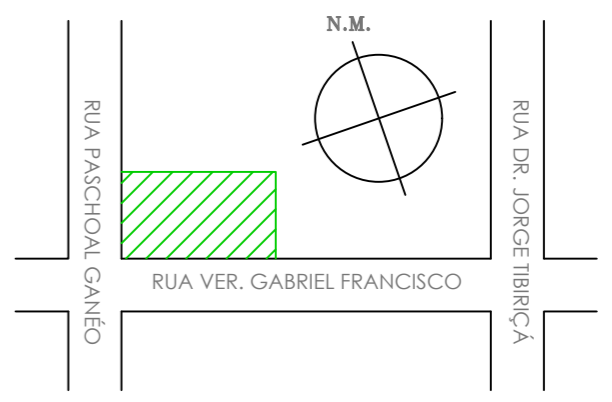
PLANTA BAIXA PAV. TÉRREO ESC.: 1: 100

**PROJETO DE AMPLIAÇÃO** FOLHA ÚNICA  
OUT. /2018

OBRA: PROJETO DE AMPLIAÇÃO DO POSTO DE SAÚDE "DR. JOSÉ TADEU MOURÃO"  
 LOCAL: RUA VER. GABRIEL FRANCISCO, 370  
 CIDADE: SANTA CRUZ DA CONCEIÇÃO - EST. SÃO PAULO  
 PREFEITURA MUNICIPAL DE SANTA CRUZ DA CONCEIÇÃO

ESCALAS INDICADAS

SITUAÇÃO SEM ESCALA



PATRICIA CAPODIFOGLIO LANDGRAF  
PREFEITA MUNICIPAL

ENGENHEIRO RESPONSÁVEL  
PEDRO FIGUEIREDO DE LIMA  
CREA: 5069543194

**APROVAÇÕES**