

VISTA-A

VISTA-B

VISTA-C

VISTA-D

VISTA-E

Z:\FOTOS OBRAS\PREFEI SANTA C. CONCEIÇÃO\PRAÇA CENTRAL\DSC02557.JPG




Z:\FOTOS OBRAS\PREFEI SANTA C. CONCEIÇÃO\PRAÇA CENTRAL\DSC02562.JPG

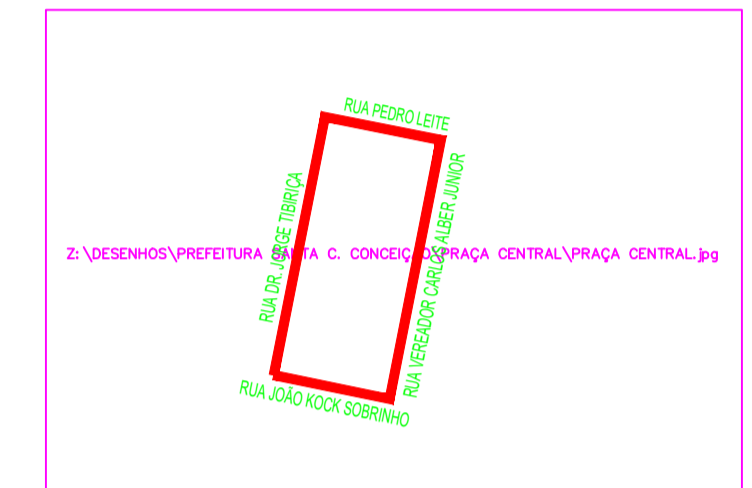
Z:\FOTOS OBRAS\PREFEI SANTA C. CONCEIÇÃO\PRAÇA CENTRAL\DSC02558.JPG

Z:\FOTOS OBRAS\PREFEI SANTA C. CONCEIÇÃO\PRAÇA CENTRAL\DSC02555.JPG

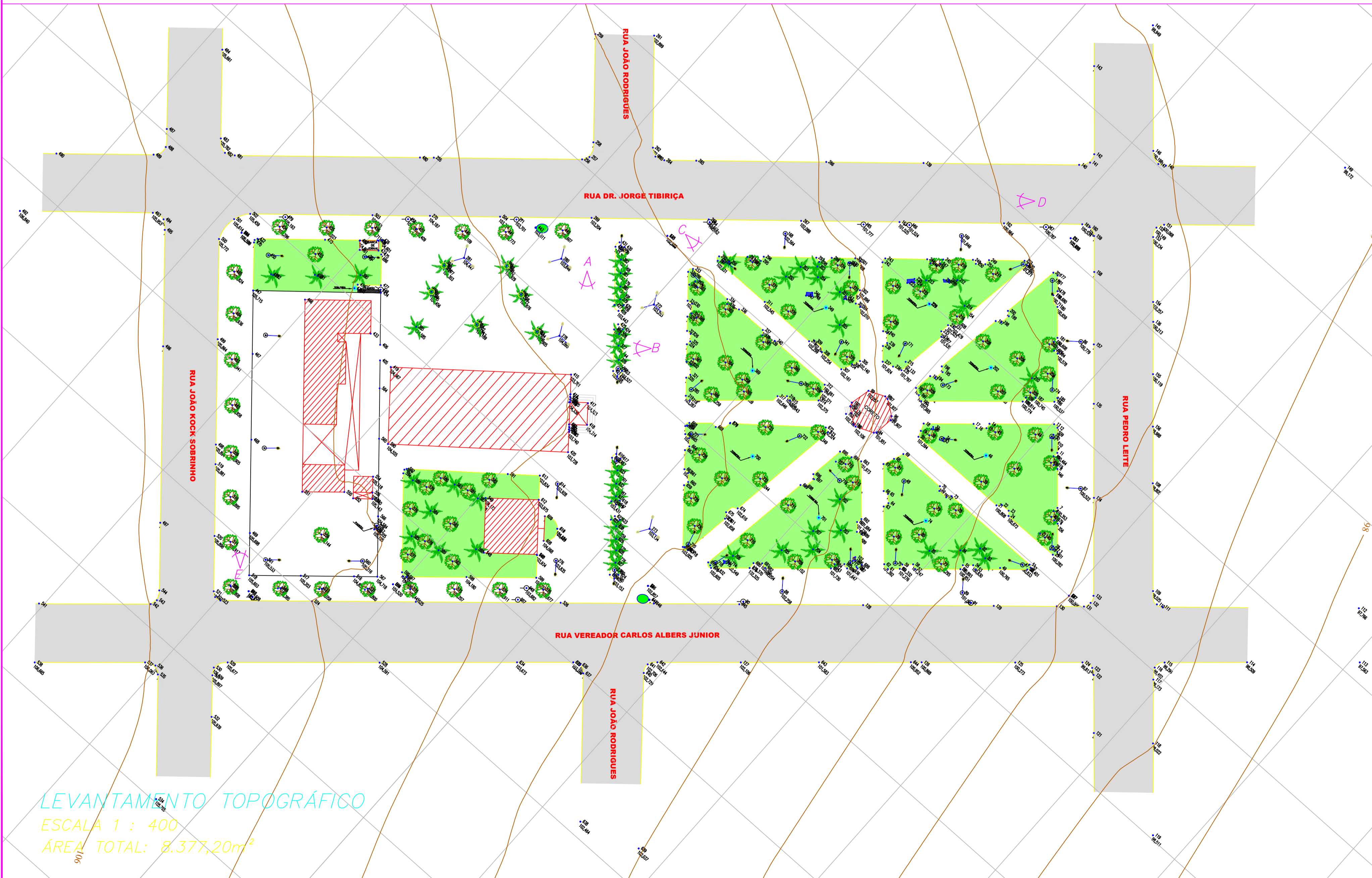
Z:\FOTOS OBRAS\PREFEI SANTA C. CONCEIÇÃO\PRAÇA CENTRAL\DSC02530.JPG

LEGENDA

-  Grama
-  Guia
-  Curva_Nível
-  Edificações
-  Boca de Lobo
-  Caixa
-  Árvore
-  Coqueiro/Palmeira
-  Cerca
-  Alambrado
-  Poste
-  Luminária
-  Talude



LOCALIZAÇÃO SEM ESCALA



00	INICIAL		26/03/2018	
REVISÃO		DETALHADOS	DATA	VISTO

GELFUS
GERENCIAMENTO, PROJETOS E ASESORIA DE OBRAS
Fone/Fax: (19) 3542 2357
Site: www.gelfus.com.br
Email: contato@gelfus.com.br

OBRA :
REVITALIZAÇÃO DA PRAÇA CENTRAL
NICANOR SAMPAIO ALBERS

CLIENTE :
PREFEITURA MUNICIPAL DE SANTA CRUZ DA CONCEIÇÃO

DETALHADOS :
LEVANTAMENTO TOPOGRÁFICO / FOTOGRAFIAS

PROJ. TÉCNICO: ARGAINO	DATA: 14/07/2009	PROJETO: ARQUITETURA
ESCALAS: INDICADAS	REVISÃO: ARGAINO	FOLHA: 01
DESENHISTA: MARINA BARRETI	ARQUIVO: 070-D-1695-3-001_0	01

ESTE PROJETO É PROPRIEDADE INTELECTUAL DE SEUS AUTORES, PODENDO SER UTILIZADO SOMENTE DE ACORDO COM OS LIMITES CONTRATUAIS. PORTANTO É VETADA SUA UTILIZAÇÃO EM PARTE OU NO TODO SEM EXPRESSA AUTORIZAÇÃO DOS MESMOS.

LEVANTAMENTO TOPOGRÁFICO

ESCALA 1 : 400

ÁREA TOTAL: 8.377,20m²