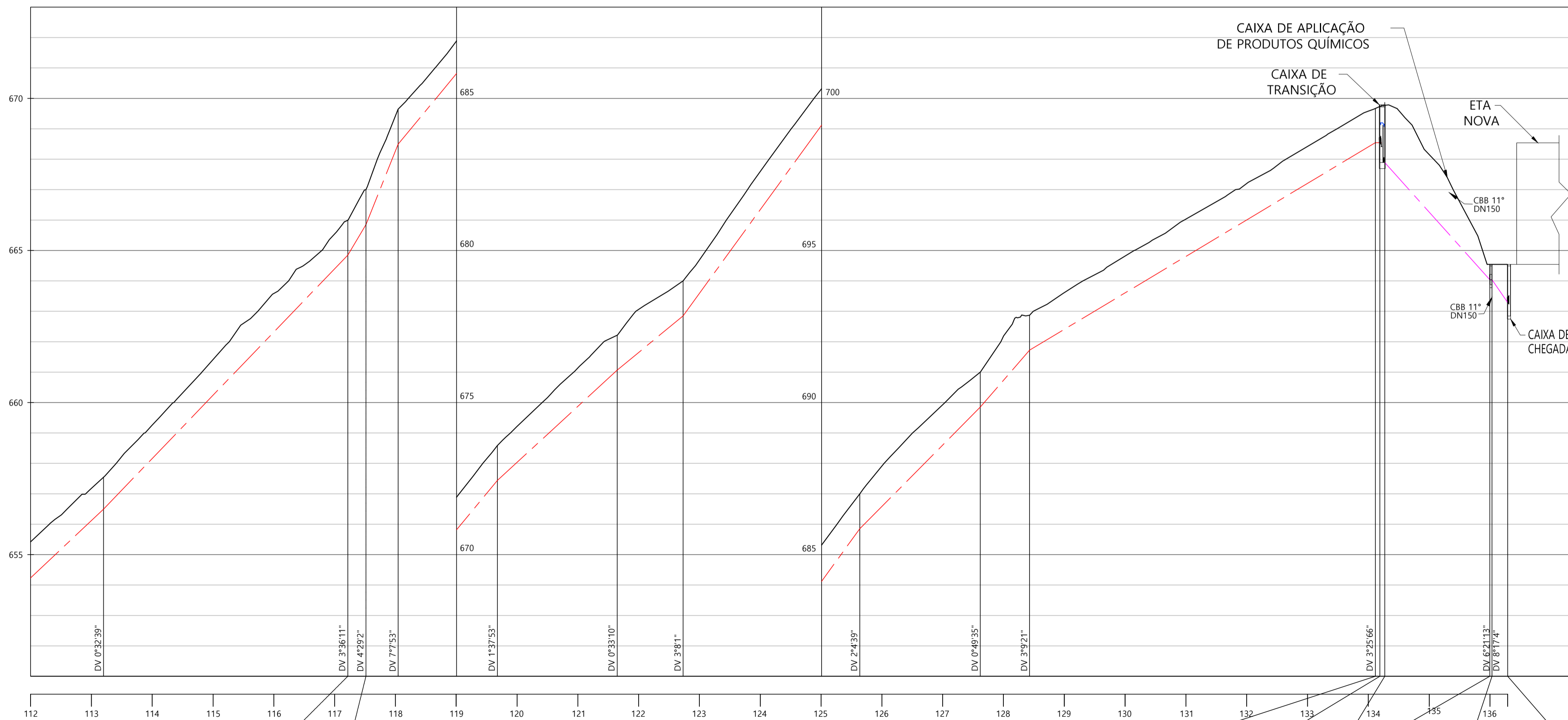


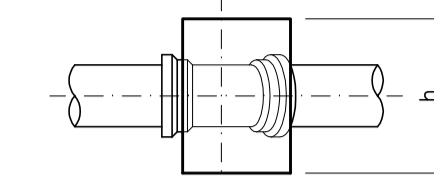
PLANTA
ESC. 1:1000



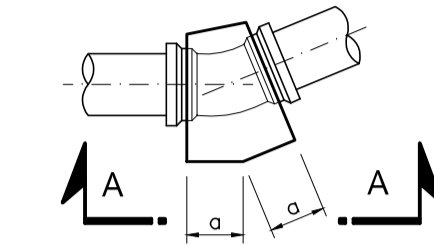
PERFIL
ESC. H=1:1000
V=1:100

| ESTACA | 113+3,99 | 117+4,33 | 117+10,30 | 118+0,89 | 119+13,40 | 121+12,94 | 122+14,62 | 125+12,73 | 127+12,39 | 128+8,58 | 134+2,31 | 134+3,80 | 134+5,40 | 135+19,97 | 136+0,70 | 136+5,83 |
|-----------------------|---------------------------|----------|-----------|----------|-----------|-----------|-----------|-----------|-----------|----------|----------|----------|----------|-----------|----------|----------|
| COTA DO TERRENO | 657,55 | 666,00 | 667,00 | 669,64 | 673,59 | 677,22 | 679,00 | 691,00 | 692,87 | 694,54 | 699,67 | 699,74 | 699,77 | 694,54 | 694,54 | 694,54 |
| GIT | 656,50 | 664,85 | 665,85 | 668,50 | 672,44 | 676,07 | 677,85 | 685,85 | 689,85 | 691,72 | 698,54 | 698,55 | 697,89 | 694,04 | 694,04 | 693,34 |
| PROFUNDIDADE (m) | 1,05 | 1,15 | 1,15 | 1,14 | 1,15 | 1,15 | 1,15 | 1,15 | 1,15 | 1,15 | 1,13 | 1,19 | 1,88 | 0,50 | 0,50 | 1,20 |
| DECLIVIDADE (m/m) | 0,094 | 0,104 | 0,168 | 0,250 | 0,121 | 0,092 | 0,082 | 0,138 | 0,101 | 0,115 | 0,060 | 0,007 | 0,413 | 0,048 | 11,133 | 14,563 |
| DISTÂNCIA (m) | 59,20 | 80,34 | 5,97 | 10,59 | 32,62 | 39,42 | 21,68 | 58,11 | 39,64 | 16,21 | 113,73 | 1,49 | 1,60 | 20,44 | 0,70 | 5,15 |
| DIÂMETRO(mm)/MATERIAL | DN150 - PN10 / PVC DEFOFO | | | | | | | | | | | | | | | |
| DESCARGA/VENTOSA | | | | | | | | | | | | | | | | |

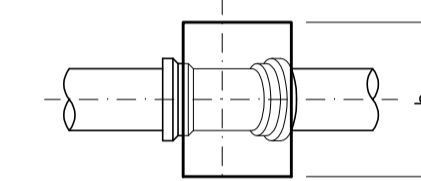
LEGENDA:
 --- ADUTORA DE ÁGUA (POR RECALQUE)
 --- ADUTORA DE ÁGUA (POR GRAVIDADE)
 --- TERRENO NATURAL



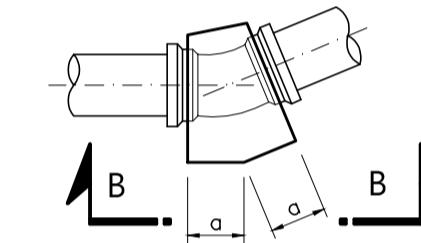
VISTA A-A
SEM ESCALA



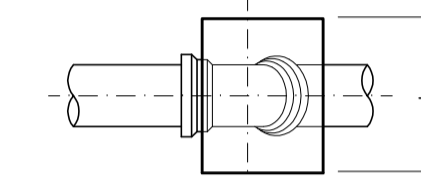
BLOCO DE ANCORAGEM
CURVA 11°30'
PLANTA
SEM ESCALA



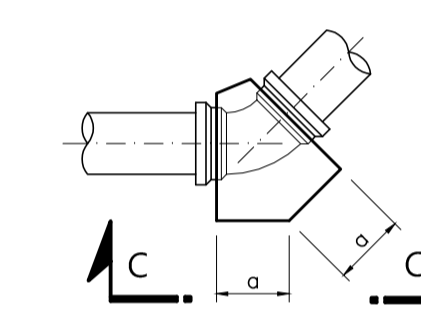
VISTA B-B
SEM ESCALA



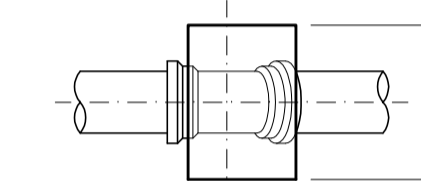
BLOCO DE ANCORAGEM
CURVA 22°30'
PLANTA
SEM ESCALA



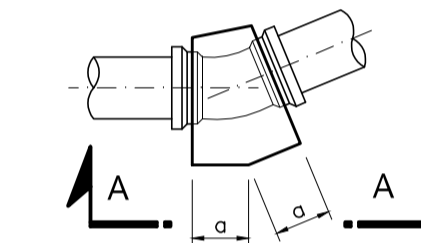
VISTA C-C
SEM ESCALA



BLOCO DE ANCORAGEM
CURVA 45°
PLANTA
SEM ESCALA

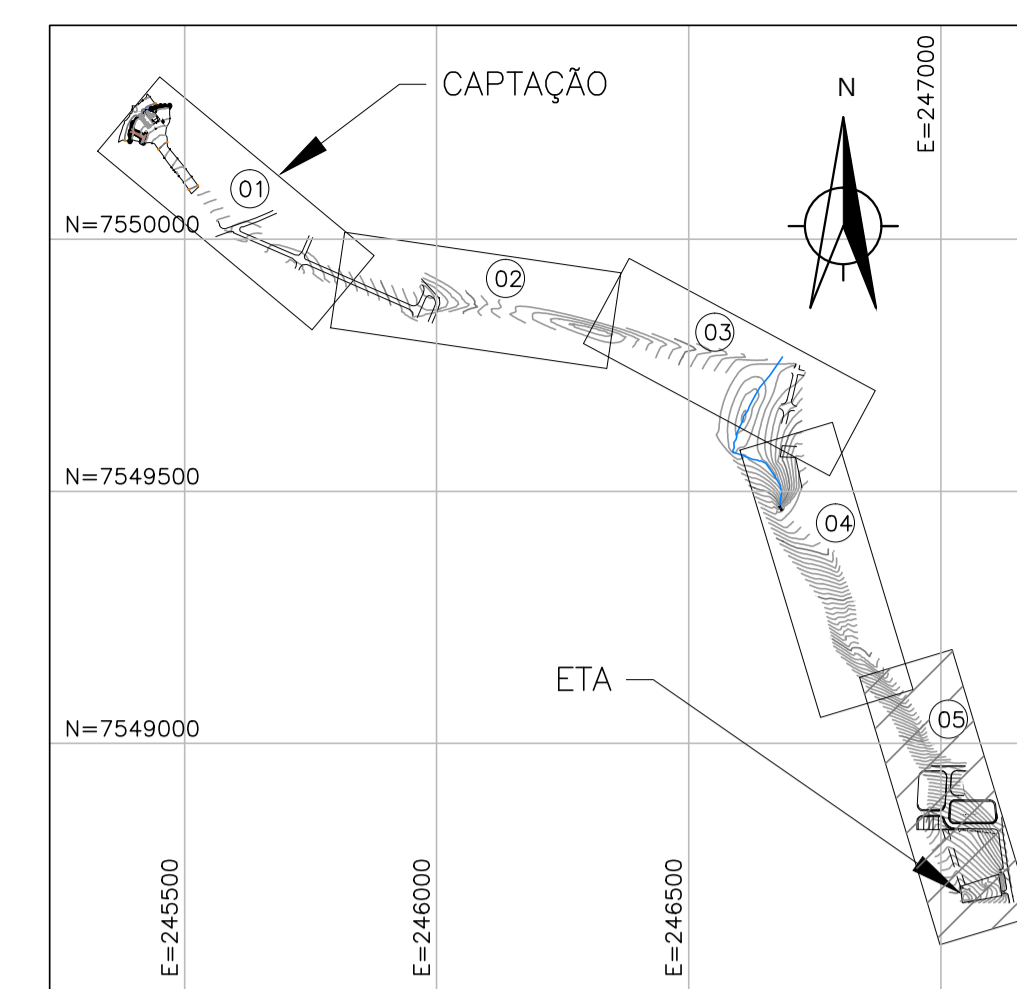


VISTA A-A
SEM ESCALA



BLOCO DE ANCORAGEM
CURVA 11°30'
PLANTA
SEM ESCALA

| BLOCOS DE ANCORAGEM | | |
|---------------------|--------|--------|
| CURVA | a (cm) | h (cm) |
| CURVA 11°15' F° | 10 | 15 |
| CURVA 22°30' F° | 10 | 20 |
| CURVA 45° F° | 20 | 40 |
| CURVA 90° F° | 30 | 60 |



MAPA CHAVE
ESC. 1:15000

NOTAS:

- 1 - DIMENSÕES EM CENTÍMETRO, ELEVAÇÕES EM METRO, AS COTAS DE NÍVEL INDICAM O PISO ACABADO.
- 2 - PARA LISTA DE MATERIAIS, VER DESENHO LSN-23-15-AA-B5-01-AAB-DS-002
- 3 - PARA DETALHE DAS CAIXAS DE DESCARGA E VENTOSAS, VER DESENHO LSN-23-15-AA-B5-01-AAB-DS-006
- 4 - PARA DETALHE DAS CAIXAS DE TRANSIÇÃO, CHEGADA E APLICAÇÃO DE PRODUTOS QUÍMICOS, VER DESENHO LSN-23-15-AA-B5-01-AAB-DS-007

| 0 | EMISSÃO INICIAL | 09/2023 | DGCP | LFS | LAS |
|------|-----------------|---------|-------|-------|--------|
| REV. | ALTERAÇÕES | DATA | FEITO | VISTO | APROV. |

LASSAN CONSULTORIA EM ENGENHARIA
 RUA ERÉ, 23 - SALA 905
 PRADO, BELO HORIZONTE, MG.
 CEP:30411-052
 WWW.LASSAN.COM.BR
 CONTATO@LASSAN.COM.BR

SANTA CRUZ DA CONCEIÇÃO/SP
 PREFEITURA MUNICIPAL
 DE SANTA CRUZ DA CONCEIÇÃO/SP

| | |
|--|---|
| PROJETO ELEVATÓRIA DE ÁGUA BRUTA | OBRA/ENDEREÇO PREFEITURA MUNICIPAL DE SANTA CRUZ |
| CLIENTE PREFEITURA MUNICIPAL DE SANTA CRUZ | AV. VER. JUVENAL LEME MOURÃO, 770 - CENTRO SANTA CRUZ DA CONCEIÇÃO - SP, 13625-000, BRASIL |

| | | |
|---------------------------------------|-------------------------------------|---|
| PROJETISTA LEONARDO AUGUSTO | DESENHISTA DANIEL PACHECO | CONTEÚDO: ADUTORA DE ÁGUA BRUTA |
| ESCALA INDICADA | DATA AGOSTO/2023 | FOLHA 05/07 |
| CONFERIDO LUCIANO SOUZA | PROJETO Nº LSN 23-15 | PLANTA E PERFIL (05/05) |

RESPONSÁVEL TÉCNICO
LEONARDO AUGUSTO DOS SANTOS - CREA-MG 128.900/D