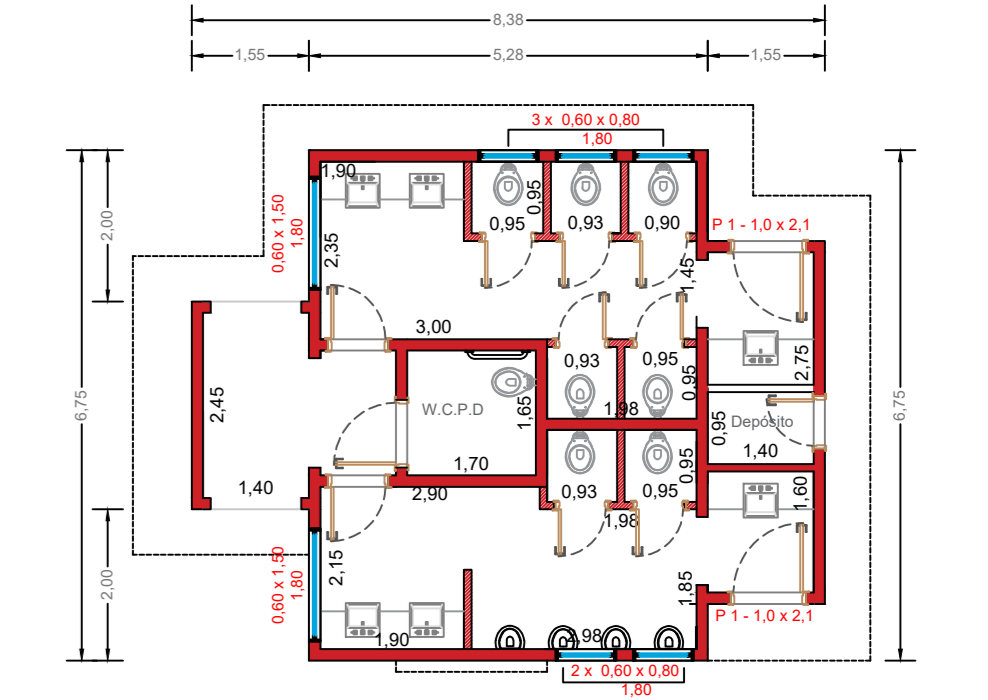
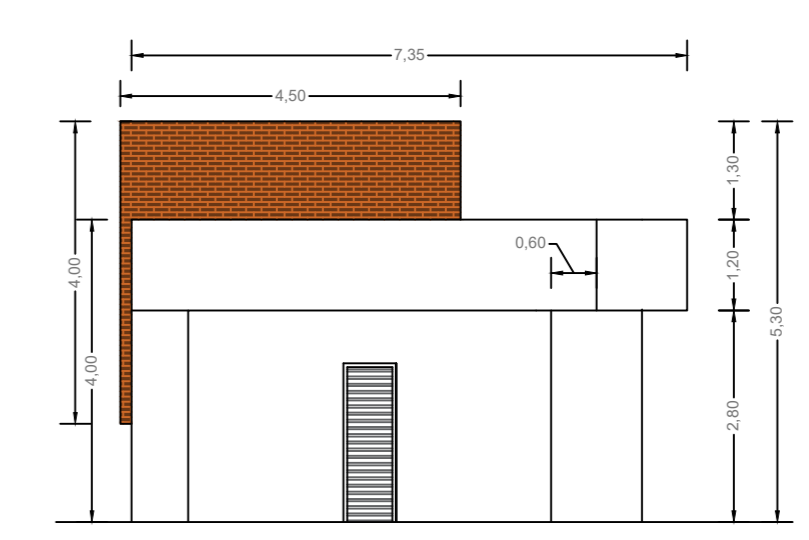


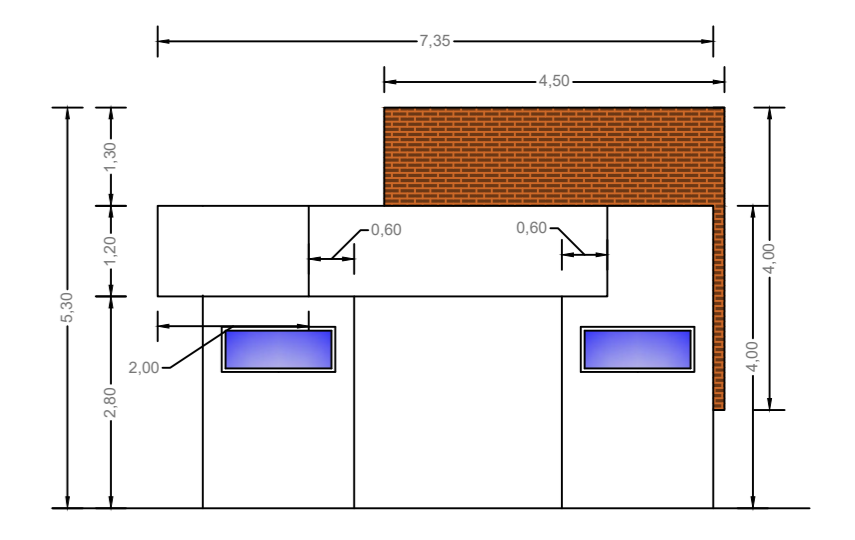
4 PLANTA DE COBERTURA
1:100



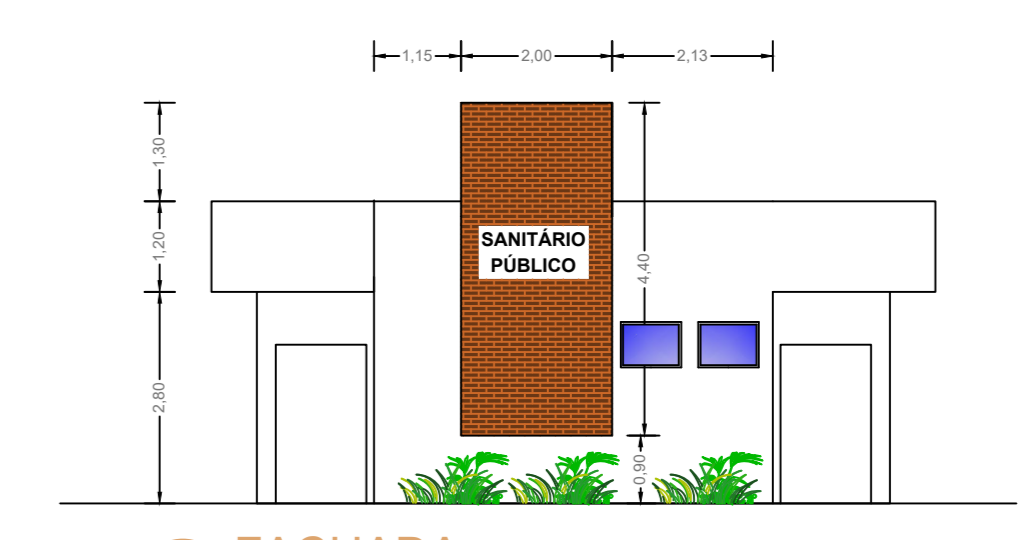
1 PLANTA BAIXA - SANITÁRIOS
1:100



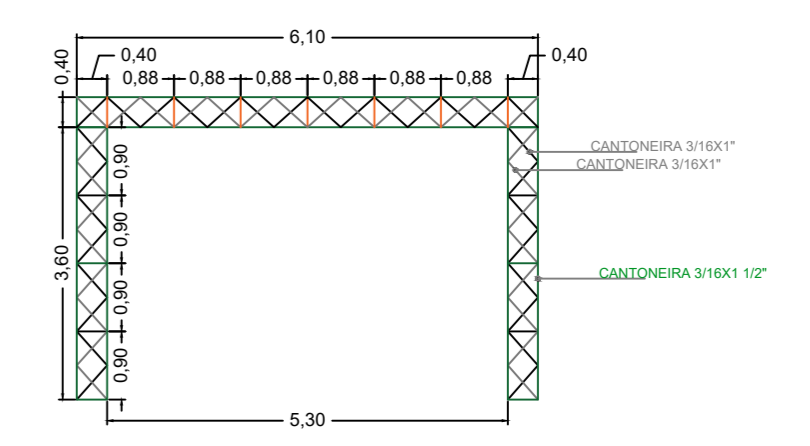
2 ELEVAÇÃO LATERAL
1:100



5 ELEVAÇÃO LATERAL 2
1:100



3 FACHADA
1:100



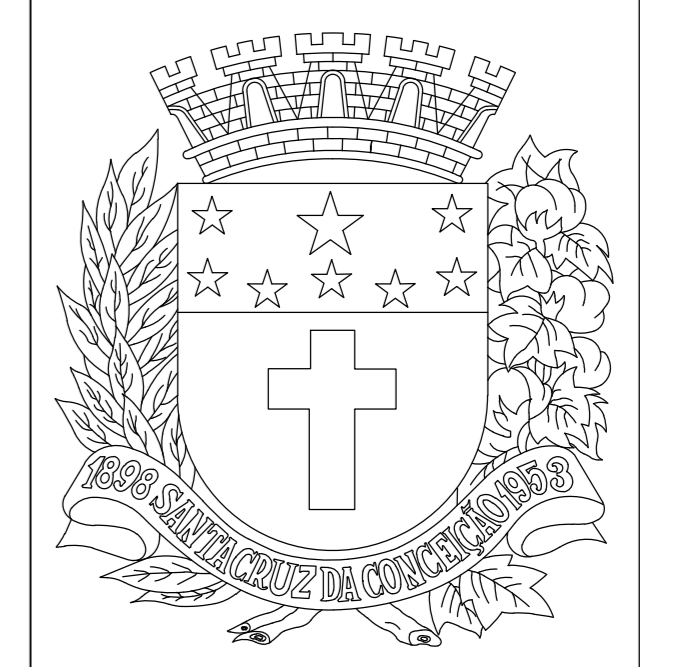
1 FACHADA - PÓRTICO
escala: 1:100

PROJETO BÁSICO

OBJETO: Projeto Básico de Revitalização de Espaço Público no Município de Santa Cruz da Conceição

LOCAL: Esquina da Rua Carlos Ganêo com a Avenida Vereador Carlos Ravanini Sobrinho

PREFEITURA MUNICIPAL DE SANTA CRUZ DA CONCEIÇÃO



PEDRO FIGUEIREDO DE LIMA
ENGENHEIRO CIVIL - CREA/SP 0266543/114
RESPONSÁVEL TÉCNICO
ART. 262/2002/205344